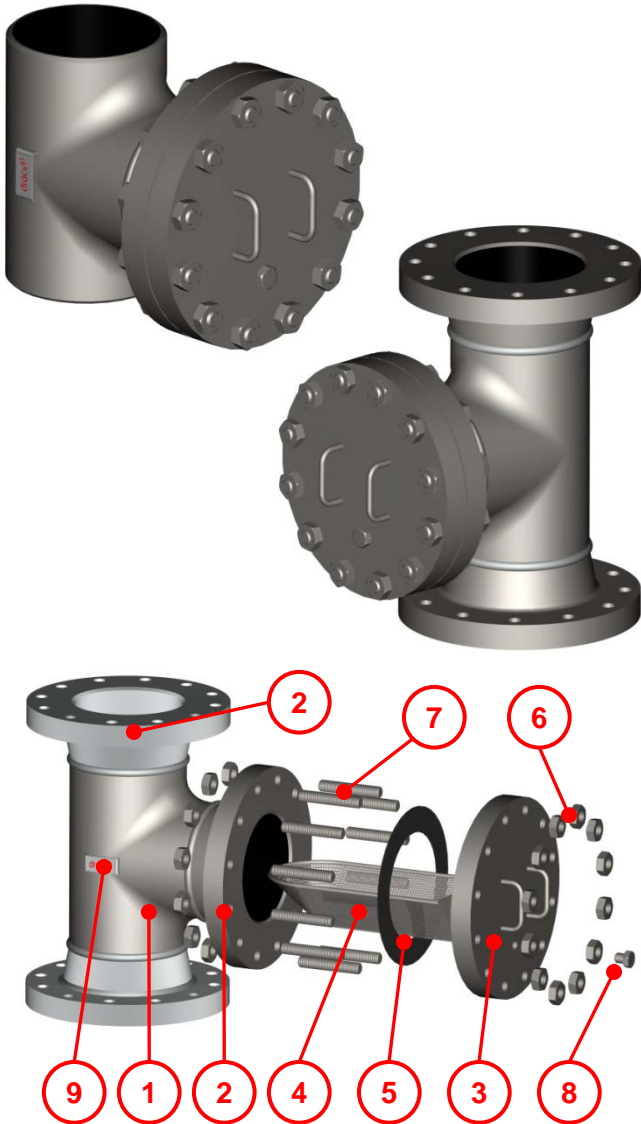


## FILTROS EN T – SERIE 121/122 (ANSI)



### DESCRIPCIÓN

Filtros de tipo T con bridas según normas ASME/ANSI B16.5, de cuerpo mecanosoldado en acero al carbono o acero inoxidable, paso recto para instalar en posición horizontal o vertical. Tamiz en forma de bandeja con diferentes opciones en grados de filtración. Tapa atornillada, con orificio de purga NPT. Conexiones para soldar BW (Series 121) o con bridas WN (Serie 122). Varios schedules disponibles.

### FUNCIONAMIENTO

Filtrado de partículas por el paso del fluido a través del tamiz. Fácil extracción del tamiz para su limpieza y mantenimiento

### DISEÑO

#### TAMAÑOS

2" hasta 24"

#### PRESIONES

Class 150 y 300

Filtro disponible en Schedule 10, 20, 30, 40, 60, 80, 120 o 160 según tamaños. (Ver tabla de dimensiones)

#### CONEXIONES

Bridas según ASME B16.5 (Class 150 y 300)

#### LÍMITES DE PRESIÓN Y TEMPERATURA

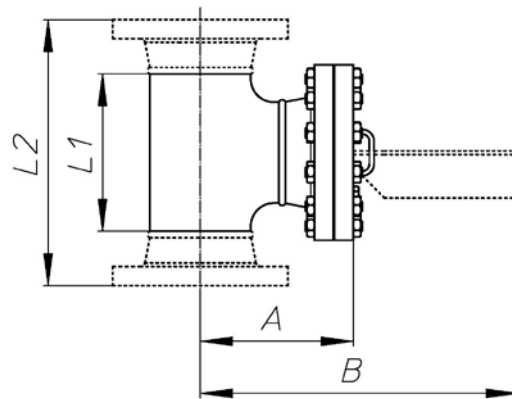
Class 150 Acero carbono	19,6 bar @ 38°C / 5,5 bar @ 427°C
Class 150 Acero inoxidable	18,9 bar @ 38°C / 1,3 bar @ 538°C
Class 300 Acero carbono	50,9 bar @ 38°C / 28,2 bar @ 427°C
Class 300 Acero inoxidable	49,6 bar @ 38°C / 24,1 bar @ 538°C

Bajo demanda otros tamaños y presiones (class 600, 900, 1500 y 2500)

### DESPIECE Y MATERIALES

Ítem	Descripción	Materiales		
		Acero carbono	Acero inoxidable	
1	Tee	ASTM A234 WCB	ASTM A182 F304	ASTM A182 F316
2	Brida WN	ASTM A105	ASTM A182 F304	ASTM A182 F316
3	Brida blind	ASTM A105	ASTM A182 F304	ASTM A182 F316
4	Tamiz	ASTM A182 F304	ASTM A182 F316	ASTM A182 F316
5	Junta espirometálica	Grafito + inox		
6	Tuercas	ASTM A194 2H	ASTM A194 B8	ASTM A194 B8
7	Espárragos	ASTM A193 B7	ASTM A193 B8	ASTM A193 B8
8	Tapón	ASTM A105	ASTM A182 F304	ASTM A182 F316
9	Placa id.	Acero inoxidable		

## DIMENSIONES



Tamaño	SCH	Class 150				Class 300			
		A	B	L1	L2	A	B	L1	L2
2"	40 (STD)	150	308	127	254	158	317	127	267
	80 (XS)	150	306	127	254	158	315	127	267
	160	150	303	127	254	158	312	127	267
3"	40 (STD)	182	385	171,4	311	196	399	171,4	331
	80 (XS)	182	384	171,4	311	196	398	171,4	331
	160	182	380	171,4	311	196	395	171,4	331
4"	40 (STD)	207	439	209,6	362	225	457	209,6	381
	80 (XS)	207	436	209,6	362	225	454	209,6	381
	120	207	434	209,6	362	225	452	209,6	381
6"	40 (STD)	260	568	285,8	464	290	588	285,8	483
	80 (XS)	260	565	285,8	464	280	585	285,8	483
	120	260	561	285,8	464	280	582	285,8	483
8"	30	310	691	355,6	559	333	714	355,6	578
	40 (STD)	310	691	355,6	559	333	714	355,6	578
	80 (XS)	310	686	355,6	559	333	709	355,6	578
10"	30	350	796	431,8	635	383	829	431,8	667
	40 (STD)	350	795	431,8	635	383	828	431,8	667
	60 (XS)	350	792	431,8	635	383	825	431,8	667
	80	350	788	431,8	635	383	821	431,8	667
12"	30	403	924	508	737	437	958	508	769
	STD	403	922	508	737	437	956	508	769
	XS	403	916	508	737	437	950	508	769
14"	10	444	1022	558,8	813	479	1057	558,8	845
	20	444	1020	558,8	813	479	1055	558,8	845
	30 (STD)	444	1019	558,8	813	479	1054	558,8	845
16"	10	471	1099	609,6	867	510	1139	609,6	902
	20	471	1098	609,6	867	510	1137	609,6	902
	30 (STD)	471	1096	609,6	867	510	1136	609,6	902
18"	10	525	1231	685,8	966	564	1271	685,8	1004
	20	525	1228	685,8	966	564	1268	685,8	1004
	30 (STD)	525	1226	685,8	966	564	1265	685,8	1004
20"	10	571	1341	762	1051	609	1379	762	1086
	20 (STD)	571	1337	762	1051	609	1375	762	1086
24"	10	634	1517	863,6	1169	672	1555	863,6	1201
	20 (STD)	634	1514	863,6	1169	672	1552	863,6	1201

Todas las medidas están en mm.\*Tamiz estándar.

## TAMICES

Malla fuerte estándar de  $\varnothing 4$  mm .

Otras combinaciones en chapa perforada o mallas de distinta luz consultar.

## OTRAS CARÁCTERÍSTICAS

CATEGORIA (según la Directiva PED 97/23/CE)

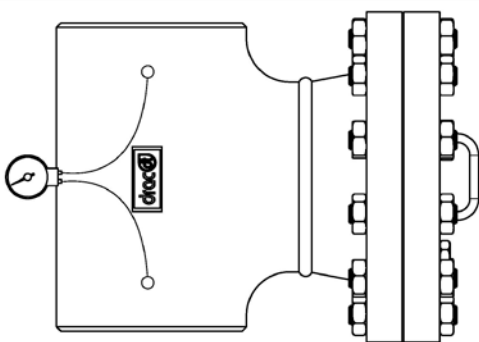
Presión	Tamaño	Categoría	Presión máx. de diseño	Prueba hidrostática (*)
Class 150	2" hasta 4"	SEP	19 bar	28,5 bar
	6"	I		
	8" hasta 12"	II		
	14" hasta 20"	III		
Class 300	24"	III	12 bar	18 bar
	2"	SEP	50 bar	75 bar
	3" y 4"	I		
	6" y 8"	II		
	10" hasta 14"	III		
	16"	III	37 bar	55,5 bar
	18"	III	26 bar	39 bar
	20"	III	19 bar	28,5 bar
24"	III	12 bar	18 bar	

(\*) Pruebas hidrostáticas y criterios de aceptación según EN 12266-1

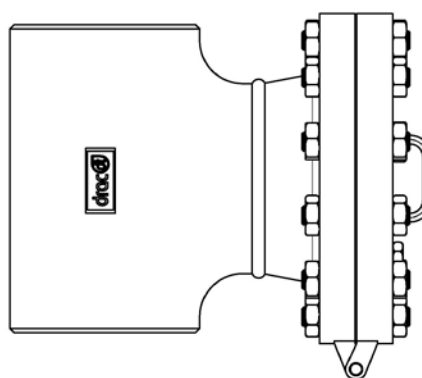
## FACTORES DE CORRECCIÓN PARA OTROS LÍQUIDOS Y TAMICES

Viscosidad	Malla fuerte 4 mm.	Malla fuerte 1,5 mm.	Malla fuerte 4 mm. con sobremalla de 0,5 mm.	Malla fuerte 4 mm. con sobremalla de 0,3 mm.	Malla fuerte 4 mm. con sobremalla de 0,1 mm.
1	1,00	1,20	1,32	1,53	1,62
54	1,30	1,45	1,61	1,83	2,00
85	1,44	1,65	1,76	2,00	2,20
110	1,58	1,78	1,92	2,13	2,41
220	1,66	1,94	2,22	2,41	2,63
440	1,86	2,15	2,41	2,72	2,91

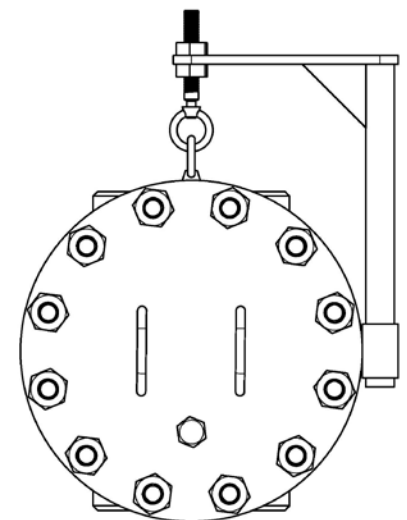
## OPCIONES



Tomas para manómetro diferencial

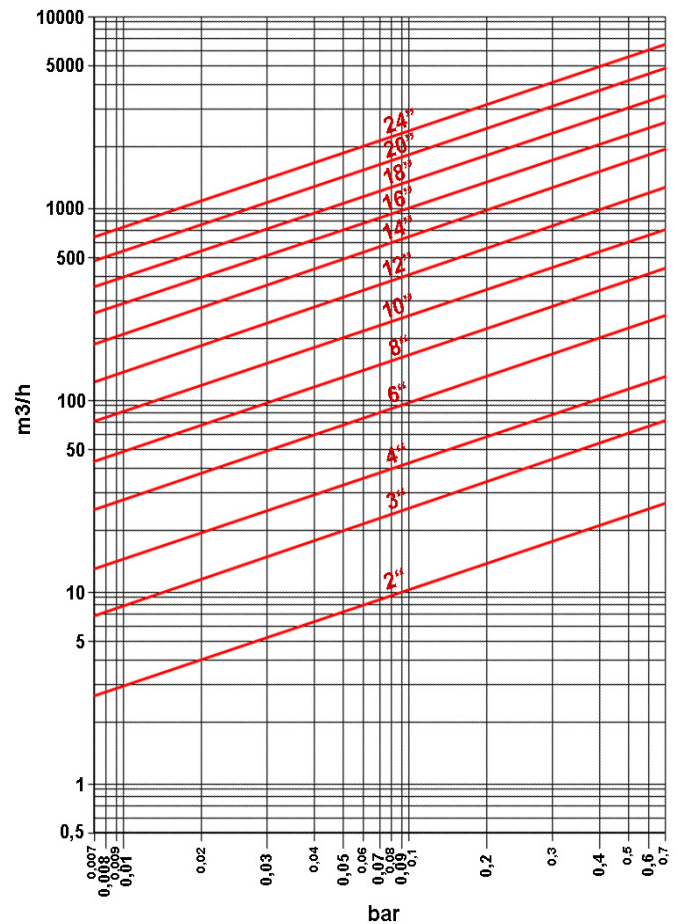


Tapa con bisagras



Tapa tipo Davit

## PÉRDIDAS DE CARGA (con tamiz estándar y agua)



\* Los datos indicados en este documento pueden ser modificados sin previo aviso.