

VÁLVULA DE COMPUERTA

SERIE 244

DESCRIPCIÓN

Válvula de compuerta todo/nada, extremos con bridas RF y opcionalmente con bridas RTJ ó para soldar BW. Cuña desmontable. Empaquetadura en grafito. Husillo ascendente. Distintas opciones de materiales según API-600. Recomendada para modular o regular caudal. Adecuada para todo tipo de fluidos y procesos industriales compatibles con sus materiales de construcción.

DISEÑO

Según API-600, API 603 y BS1414

TAMAÑOS

2" hasta 24"

PRESIONES

Class 150#, 300#, 600# y 900#

CONEXIONES

Bridas RF según ASME B16.5

OPCIONES

Bridas RTJ según ASME B16.5 ó extremos BW según ASME B16.25

LÍMITES DE PRESIÓN Y TEMPERATURA (materiales estándar)

ASTM A-216 WCB

Class 150#	19,6 bar @ 38°C / 4,6 bar @ 450°C
Class 300#	51,1 bar @ 38°C / 23 bar @ 450°C
Class 600#	102,1 bar @ 38°C / 46 bar @ 450°C
Class 900#	153,2 bar @ 38°C / 69 bar @ 450°C

ASTM A351 CF8M

Class 150#	19 bar @ 38°C / 4,6 bar @ 450°C
Class 300#	49,6 bar @ 38°C / 28,8 bar @ 450°C
Class 600#	99,3 bar @ 38°C / 57,7 bar @ 450°C
Class 900#	148,9 bar @ 38°C / 86,5 bar @ 450°C

PRUEBAS

Según API 598 y BS 6755

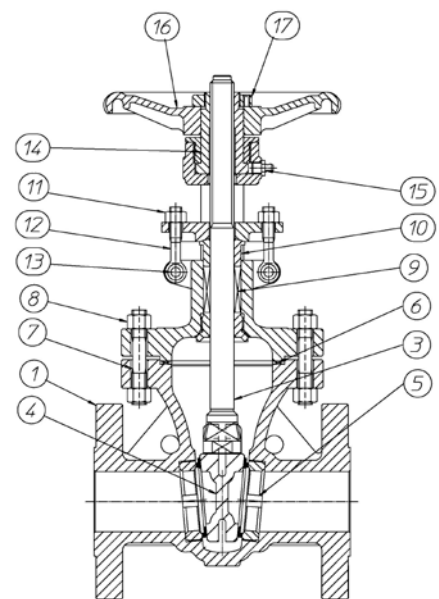
Bajo demanda otras presiones y tamaños.



DESPIECE Y MATERIALES

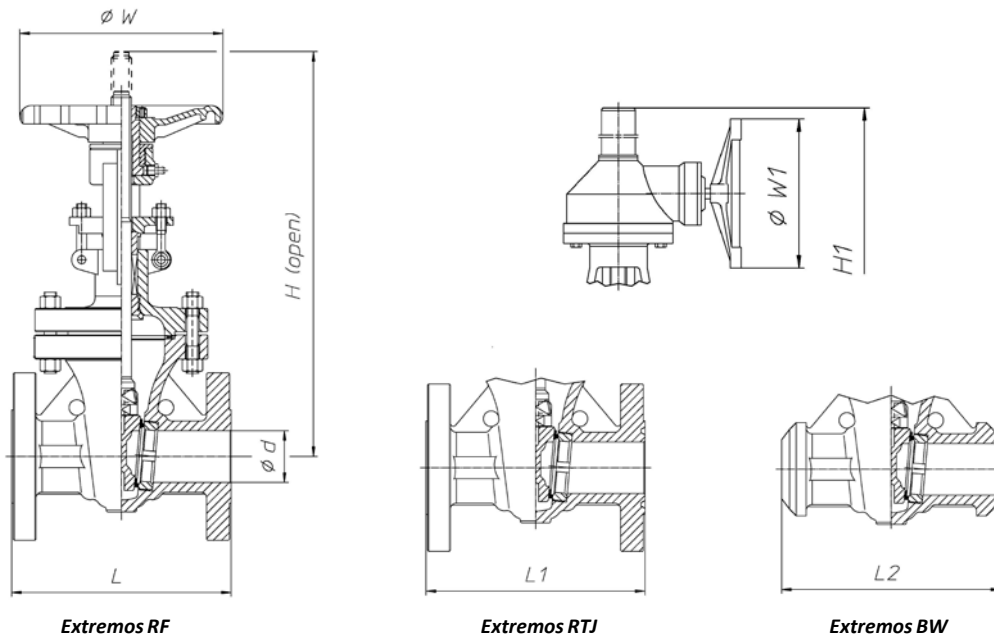
Pos.	Descripción	(*) Materiales estándar	
		Acero carbono (Trim 8)	Acero inoxidable
1	Cuerpo	ASTM A216 WCB	ASTM A182 F316
2	Puente	ASTM A216 WCB	ASTM A182 F316
3	Husillo	ASTM A182 F6a	ASTM A182 F316
4	Cuña	ASTM A182 F6a	ASTM A182 F316
5	Asiento	A105 + Estellite E6	F316 + Estellite E6
6	Junta	Grafito	
7	Espárragos	ASTM A193 B7	ASTM A193 B8
8	Tuercas	ASTM A194 2H	ASTM A194 8
9	Estopada	Grafito	
10	Prensaestopas	ASTM A105	ASTM A182 F316
11	Tuerca	ASTM A194 2H	ASTM A194 8
12	Tornillo	ASTM A193 B7	ASTM A193 B8
13	Pasador	ASTM A36	AISI 316
14	Tuerca husillo	ASTM A276 410	
15	Engrasador	Acero carbono	
15	Volante	ASTM A197	
16	Tuerca volante	ASTM A276 410	

(*) Bajo demanda otros materiales según API-600 y materiales EN según EN-10213



DIMENSIONES

CLASS 150 & 300



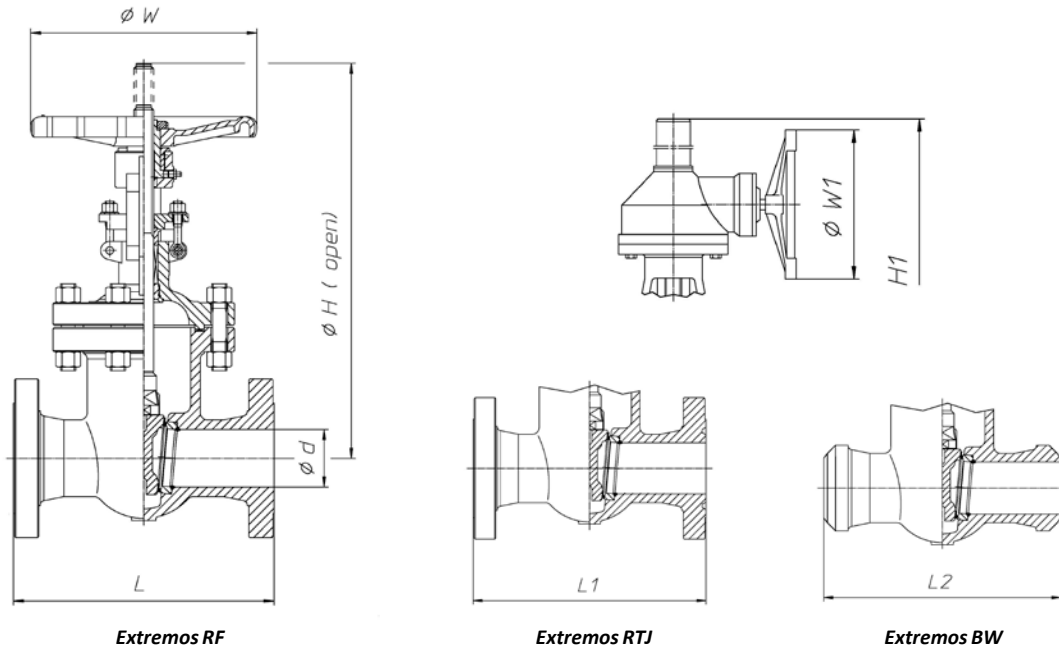
Tamaño	d	Class 150									Class 300								
		L	L1	L2	H abierta	H1 abierta	W	W1	Peso S.Red (Kg)	Peso C.Red (Kg)	L	L1	L2	H abierta	H1 abierta	W	W1	Peso S.Red (Kg)	Peso C.Red (Kg)
2"	51	178	191	216	400	-	200	-	19	-	216	232	216	420	-	200	-	25	-
2 1/2"	64	191	203	241	435	-	200	-	25	-	241	257	241	446	-	200	-	30	-
3"	76	203	216	283	515	-	250	-	33	-	283	298	283	537	-	250	-	48	-
4"	102	229	241	305	595	-	280	-	49	-	305	321	305	619	650	280	310	73	100
5"	127	254	267	381	725	-	280	-	62	-	381	397	381	722	750	300	310	99	126
6"	152	267	279	403	780	820	300	310	77	104	403	419	403	806	835	350	310	130	186
8"	203	292	305	419	975	1020	350	310	123	150	419	435	419	1000	1030	400	310	208	235
10"	254	330	343	457	1150	1200	400	310	188	215	457	473	457	1240	1280	450	310	334	386
12"	305	356	368	502	1380	1430	450	310	288	315	502	518	502	1425	1460	500	310	450	502
14"	337	381	394	572	1545	1580	500	310	385	435	762	778	762	1585	1620	600	460	704	756
16"	387	406	419	610	1733	1780	500	460	500	552	838	854	836	1790	1830	500	460	923	965
18"	438	432	445	660	1915	1990	500	460	601	653	914	930	914	1960	2000	650	460	1131	1224
20"	489	457	470	711	2122	2220	600	460	764	816	991	1010	991	2158	2220	750	460	1345	1400
24"	591	508	521	813	2520	2600	600	460	1007	1185	1143	1165	1143	2576	2620	900	600	2122	2385

Dimensiones en mm.

(*) Bajo demanda conexión con bridas DIN

DIMENSIONES

CLASS 600 & 900

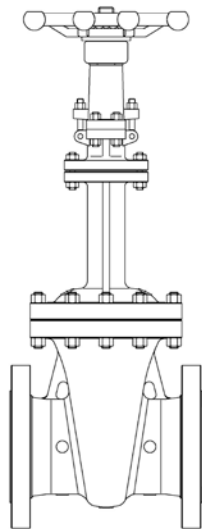


Tamaño	d	Class 600									Class 900								
		L	L1	L2	H abierta	H1 abierta	W	W1	Peso S.Red (Kg)	Peso C.Red (Kg)	L	L1	L2	H abierta	H1 abierta	W	W1	Peso S.Red (Kg)	Peso C.Red (Kg)
2"	51	292	295	292	444	-	200	-	32	-	368	371	368	500	-	280	-	70	-
2 1/2"	64	330	333	330	500	-	250	-	52	-	419	422	419	550	-	280	-	110	-
3"	76	356	359	356	558	585	280	310	60	87	381	384	381	610	660	300	310	140	167
4"	102	432	435	432	665	695	300	310	107	134	457	460	457	702	750	350	310	200	227
5"	127	508	511	508	760	790	350	310	175	227	559	562	559	850	900	400	310	258	285
6"	152	559	562	559	868	900	450	310	216	268	610	613	610	980	1060	500	460	358	410
8"	203	660	664	660	1073	1110	500	310	399	451	737	740	737	1100	1140	650	460	550	600
10"	254	787	791	787	1263	1300	650	460	605	657	838	841	838	1320	1370	700	460	1000	1100
12"	305	838	841	838	1600	1650	700	460	851	893	965	968	965	1500	1560	900	460	1215	1310
14"	337	889	892	889	1705	1750	900	460	1177	1232	1029	1038	1029	1900	1950	900	600	1600	1700
16"	387	991	994	991	1835	1900	900	460	1513	1568	1130	1140	1130	2050	2100	900	600	2150	2330
18"	438	1092	1095	1092	-	2020	-	600	-	1980	-	-	-	-	-	-	-	-	-
20"	489	1194	1200	1194	-	2172	-	600	-	2460	-	-	-	-	-	-	-	-	-
24"	591	1397	1407	1397	-	2650	-	600	-	3650	-	-	-	-	-	-	-	-	-

Dimensiones en mm.

(*) Bajo demanda conexión con bridas DIN

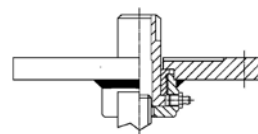
OPCIONES



Válvula con fuelle
(ver SERIE 245)



Sistema Pressure Seal
para alta presión
(ver SERIE 244PS)



Platina ISO