

# FILTRO DE CESTA ROSCADO

## SERIE 131

### DESCRIPCIÓN

Filtro de cesta con el cuerpo fundido, tamiz de acero inoxidable, conexiones roscadas GAS o NPT, paso recto para instalar en tramos de tubería horizontales. Tapa con sistema de apertura rápida (PN16) o atornillada. Conexión roscada de drenaje y opcionalmente venteo o tomas de presión diferencial.

Filtrado de partículas por el paso del fluido a través del tamiz. Gran capacidad para minimizar la pérdida de carga. Fácil extracción de la cesta tamiz para su limpieza y mantenimiento. Adecuado para todo tipo de fluidos y procesos industriales compatibles con sus materiales de construcción.

### DISEÑO

#### TAMAÑOS

¾" hasta 2"

#### PRESIONES

PN16 ó PN40 (Opcional Class 150# ó 300#)

#### CONEXIONES

Rosca GAS según ISO7/1 Rp (BS21)

#### OPCIONES

Rosca NPT según ASME/ANSI B1.20.1

#### LIMITES DE PRESIÓN Y TEMPERATURA

##### Hierro gris

PN16 16 bar @ 50°C / 9,6 bar @ 300°C

##### Acero carbono

PN16 16 bar @ 50°C / 9,5 bar @ 300°C  
PN40 40 bar @ 50°C / 23,8 bar @ 400°C

##### Acero inoxidable

PN16 16 bar @ 50°C / 10,9 bar @ 300°C  
PN40 40 bar @ 50°C / 27,4 bar @ 400°C

#### PRUEBAS

Según EN 12266-1 (Opcional API 598)

#### CATEGORIA (según Directiva 97/23/CE)

Ver Manual de Instalación y Mantenimiento IMI 131/132/133

Marcado

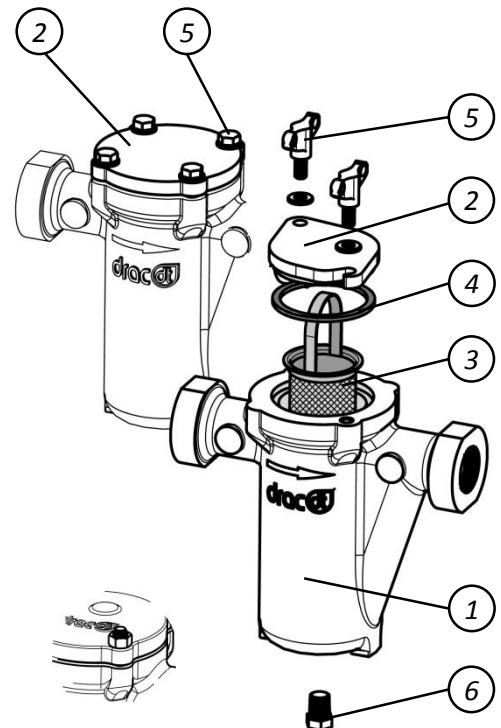


Otras presiones y tamaños disponibles bajo demanda.



### DESPIECE Y MATERIALES

Pos.	Descripción	(*) Materiales		
		Hierro gris	Acero carbono	Acero inoxidable
1	Cuerpo	GJL-250	1.0619 (ASTM A216 WCB)	1.4408 (ASTM A351 CF8M)
2	Tapa	1.1191 (ASTM A568)	1.1191 (ASTM A568)	1.4401 (AISI 316)
3	Tamiz	1.4307 (AISI 304L)	1.4307 (AISI 304L)	1.4404 (AISI 316L)
4	Junta (**)	Grafito	Grafito	Grafito
5	Tornillo (***)	Acero carbono	Acero carbono	Acero inoxidable
6	Tapón purga	Acero carbono	Acero carbono	Acero inoxidable



(\*\*\*) Espárragos y tuercas bajo demanda

(\*) Bajo demanda disponibles otros materiales. (\*\*) Opcional: Junta en PTFE ó espirometálica.

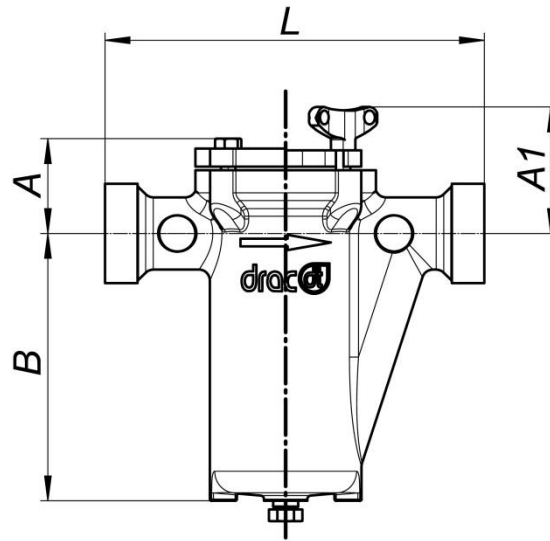
**DRAC ENGINEERS**  
desenvolupaments tècnics

Tel.: (+34) 931 145 909

e-mail: info@dracdt.com



## DIMENSIONES



Tamaño	PN16 / PN40						
NPS	L	A	A1	B	Drenaje	Relación de áreas (*)	Peso (kg)
¾"	210	60	75	150	¾" NPT	1 : 10,5	8,5
1"	210	60	75	150	¾" NPT	1 : 7,94	9
1 ¼"	260	72	95	195	½" NPT	1 : 5,98	14
1 ½"	260	72	95	195	½" NPT	1 : 5,97	14,5
2"	300	80	160	245	½" NPT	1 : 5,74	22

Dimensiones en mm.

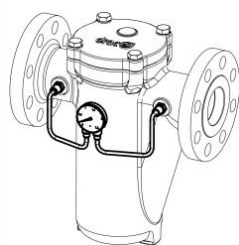
(\*) Tamiz estándar

## TAMICES

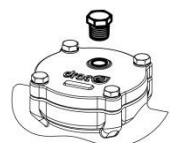
Perforación estándar de Ø1 mm hasta 2"

Otras combinaciones: Chapa perforada de Ø1,5mm, Ø3mm, Ø5mm y Ø8mm ó mallas de luz 0,5mm, 0,3mm, 0,1mm y 0,04 mm.

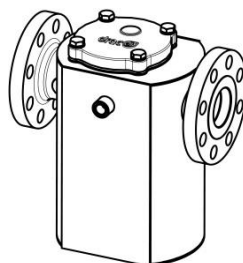
## OPCIONES



Tomas e indicador o manómetro de presión diferencial



Conexión de venteo (sólo tapa atornillada)



Encamisado.



Extremos con bridas (ver SERIE 132 y 133)



Filtros mecano-soldados para tamaños superiores a DN100 ó 4" con bridas (ver SERIE 134 y 135)

Nota: Para mayor información técnica, perdidas de carga, etc. consultar nuestra hoja de datos DAT 131/132/133