

FILTRO DE CESTA EN FUNDICIÓN

SERIE 132

DESCRIPCIÓN

Filtro de cesta con el cuerpo fundido, tamiz de acero inoxidable, conexión por bridas EN/DIN o ASME/ANSI, paso recto para instalar en tramos de tubería horizontales. Tapa con sistema de apertura rápida (PN16) o atornillada. Conexión roscada de drenaje y opcionalmente venteo o tomas de presión diferencial.

Filtrado de partículas por el paso del fluido a través del tamiz. Gran capacidad para minimizar la pérdida de carga. Fácil extracción de la cesta tamiz para su limpieza y mantenimiento. Adecuado para todo tipo de fluidos y procesos industriales compatibles con sus materiales de construcción.

DISEÑO

TAMAÑOS

DN25 hasta DN100
1" hasta 4"

PRESIONES

PN16
Class 150#

CONEXIONES

Bridas RF según EN 1092-1 (PN16)
Bridas RF según ASME B16.5 (Class 150#)

LIMITES DE PRESIÓN Y TEMPERATURA

Hierro gris

PN16 16 bar @ 50°C / 9,6 bar @ 300°C

Acero carbono

PN16 (1.0619) 16 bar @ 50°C / 9,5 bar @ 400°C
Class 150# (ASTM A216 WCB) 19,6 bar @ 38°C / 6,5 bar @ 400°C

Acero inoxidable

PN16 (1.4408) 16 bar @ 50°C / 10,9 bar @ 400°C
Class 150# (ASTM A351 CF8M) 19 bar @ 38°C / 6,5 bar @ 400°C

PRUEBAS

Según EN 12266-1 (Opcional API 598)

CATEGORIA (según Directiva 97/23/CE)

Ver Manual de Instalación y Mantenimiento **IMI 131/132/133**

Marcado



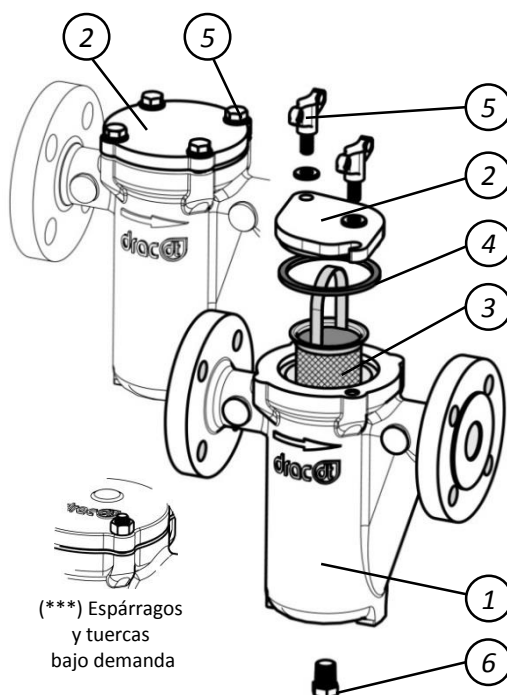
Otras presiones y tamaños disponibles bajo demanda.



DESPIECE Y MATERIALES

DN25 (1") hasta DN40 (1 1/2")

Pos.	Descripción	(*) Materiales		
		PN16 Hierro gris	PN16 / Class 150# Acero carbono	PN16 / Class 150# Acero inoxidable
1	Cuerpo	GJL-250	1.0619 (ASTM A216 WCB)	1.4408 (ASTM A351 CF8M)
2	Tapa	1.1191	1.1191 (ASTM A568)	1.4401 (AISI 316)
3	Tamiz	1.4307 (AISI 304L)	1.4307 (AISI 304L)	1.4404 (AISI 316L)
4	Junta (**)	Grafito	Grafito	Grafito
5	Tornillo (***)	Acero carbono	Acero carbono	Acero inoxidable
6	Tapón purga	Acero carbono (A105)	Acero carbono (A105)	Acero inoxidable (AISI 316L)



(*) Bajo demanda disponibles otros materiales. (**) Opcional: Junta en PTFE ó espirometálica.

DRAC ENGINEERS
desenvolupaments tècnics

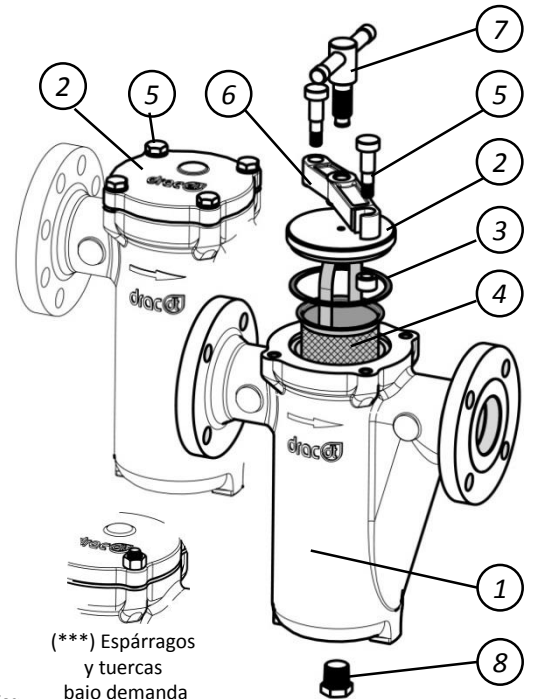
Tel.: (+34) 931 145 909

e-mail: info@dracdt.com



DN50 (2") hasta DN100 (4")

Pos.	Descripción	(*) Materiales		
		PN16 Hierro gris	PN16 / Class 150# Acero carbono	PN16 / Class 150# Acero inoxidable
1	Cuerpo	GJL-250	1.0619 (ASTM A216 WCB)	1.4408 (ASTM A351 CF8M)
2	Tapa	1.0619	1.0619 (ASTM A216 WCB)	1.4401 (AISI 316)
3	Tamiz	1.4307 (AISI 304L)	1.4307 (AISI 304L)	1.4404 (AISI 316L)
4	Junta (**)	Grafito	Grafito	Grafito
5	Tornillo (***)	Acero carbono	Acero carbono	Acero inoxidable
6	Puente	Acero carbono	Acero carbono	Acero inoxidable
7	Tornillo apriete	Acero carbono	Acero carbono	Acero carbono
8	Tapón drenaje	Acero carbono	Acero carbono	Acero inoxidable

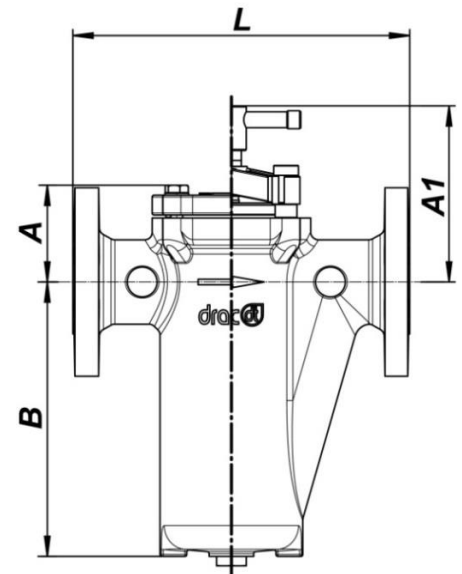


(***) Espárragos y tuercas bajo demanda

(*) Bajo demanda disponibles otros materiales. (**) Opcional: Junta en PTFE ó espirometálica.

DIMENSIONES

Tamaño	PN16 / Class 150#						
DN – NPS	L	A	A1	B	Drenaje	Relación de áreas (*)	Peso (kg)
DN25 - 1"	210	60	75	150	3/8" NPT	1 : 7,94	10
DN32 - 1 1/4"	260	72	95	195	1/2" NPT	1 : 5,98	15
DN40- 1 1/2"	260	72	95	195	1/2" NPT	1 : 5,97	16
DN50 - 2"	300	80	160	245	1/2" NPT	1 : 5,74	24
DN65 - 2 1/2"	340	90	175	280	3/4" NPT	1 : 4,25	35
DN80 - 3"	380	109	190	325	3/4" NPT	1 : 3,66	47
DN100 - 4"	430	134	200	380	3/4" NPT	1 : 2,83	62



Dimensiones en mm.

(*) Tamiz estándar

TAMICES

Perforación estándar de Ø1 mm hasta DN50 (2") y Ø1,5 mm desde DN65 (2 1/2") hasta DN100 (4")

Otras combinaciones: Chapa perforada de Ø1,5mm, Ø3mm, Ø5mm y Ø8mm ó mallas de luz 0,5mm, 0,3mm, 0,1mm y 0,04 mm.

OPCIONES

Tomas e indicador o manómetro de presión diferencial

Conexión de venteo (sólo tapa atornillada)

Encamisado.

Extremos roscados (ver SERIE 131)

Filtros mecano-soldados para tamaños superiores a DN100 ó 4" (ver SERIE 134 y 135)

Nota: Para mayor información técnica, pérdidas de carga, etc. consultar nuestra hoja de datos DAT 131/132/133