

FILTRO DE CESTA EN FUNDICIÓN

SERIE 133

DESCRIPCIÓN

Filtro de cesta con el cuerpo fundido, tamiz de acero inoxidable, conexión por bridas EN/DIN o ASME/ANSI, paso recto para instalar en tramos de tubería horizontales. Tapa atornillada. Conexión roscada de drenaje y opcionalmente venteo o tomas de presión diferencial.

Filtrado de partículas por el paso del fluido a través del tamiz. Gran capacidad para minimizar la pérdida de carga. Fácil extracción de la cesta tamiz para su limpieza y mantenimiento. Adecuado para todo tipo de fluidos y procesos industriales compatibles con sus materiales de construcción.

DISEÑO

TAMAÑOS

DN25 hasta DN100

1" hasta 4"

PRESIONES

PN40

Class 300#

CONEXIONES

Bridas RF según EN 1092-1 (PN40)

Bridas RF según ASME B16.5 (Class 300#)

LIMITES DE PRESIÓN Y TEMPERATURA

Acero carbono

PN40 (1.0619)

Class 300# (ASTM A216 WCB)

40 bar @ 50°C / 23,8 bar @ 400°C

51,1 bar @ 38°C / 34,7 bar @ 400°C

Acero inoxidable

PN40 (1.4408)

Class 300# (ASTM A351 CF8M)

40 bar @ 50°C / 27,4 bar @ 400°C

49,6 bar @ 38°C / 29,4 bar @ 400°C

PRUEBAS

Según EN 12266-1 (Opcional API 598)

CATEGORIA (según Directiva 97/23/CE)

Ver Manual de Instalación y Mantenimiento IMI 131/132/133

Marcado



Otras presiones y tamaños disponibles bajo demanda.

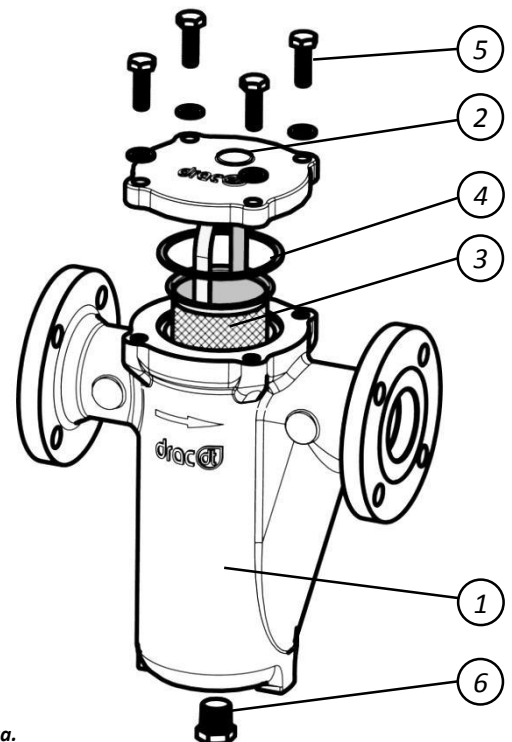


(***) Espárragos y tuercas bajo demanda

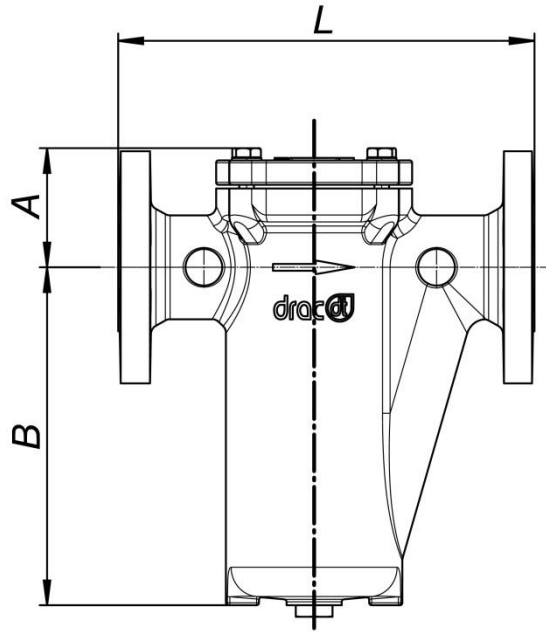
DESPIECE Y MATERIALES

Pos.	Descripción	(*) Materiales	
		PN40 / Class 300# Acero carbono	PN40 / Class 300# Acero inoxidable
1	Cuerpo	1.0619 (ASTM A216 WCB)	1.4408 (ASTM A351 CF8M)
2	Tapa	1.1191 (ASTM A568)	1.4401 (AISI 316)
3	Tamiz	1.4307 (AISI 304L)	1.4404 (AISI 316L)
4	Junta (**)	Grafito	Grafito
5	Tornillo (***)	Acero carbono 8.8	Acero inoxidable A4
6	Tapón purga	Acero carbono (A105)	Acero inoxidable (AISI 316L)

(*) Bajo demanda disponibles otros materiales. (**) Opcional: Junta en PTFE ó espirometálica.



DIMENSIONES



Tamaño	PN40 / Class 300#					
DN – NPS	L	A	B	Drenaje	Relación de áreas (*)	Peso (kg)
DN25 - 1"	210	60	150	3/8" NPT	1 : 7,94	10,5
DN32 - 1 1/4"	260	72	195	1/2" NPT	1 : 7,80	16
DN40 - 1 1/2"	260	72	195	1/2" NPT	1 : 5,97	17
DN50 - 2"	300	80	245	1/2" NPT	1 : 5,74	24,6
DN65 - 2 1/2"	340	90	280	3/4" NPT	1 : 4,25	36
DN80 - 3"	380	109	325	3/4" NPT	1 : 3,66	48
DN100 - 4"	430	134	380	3/4" NPT	1 : 2,83	63,2

Dimensiones en mm.

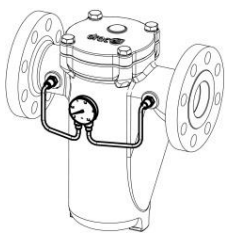
(*) Tamiz estándar

TAMICES

Perforación estándar de Ø1 mm hasta DN50 (2") y Ø1,5 mm desde DN65 (2 1/2") hasta DN100 (4")

Otras combinaciones: Chapa perforada de Ø1,5mm, Ø3mm, Ø5mm y Ø8mm ó mallas de luz 0,5mm, 0,3mm, 0,1mm y 0,04 mm.

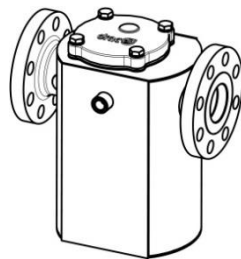
OPCIONES



Tomas e indicador o manómetro de presión diferencial



Conexión de venteo (sólo tapa atornillada)



Encamisado.



Extremos roscados (ver SERIE 131)



Filtros mecano-soldados para tamaños superiores a DN100 ó 4" (ver SERIE 134 y 135)

Nota: Para mayor información técnica, pérdidas de carga, etc. consultar nuestra hoja de datos **DAT 131/132/133**